

S16: CONNECTEUR ÉCLAIRAGE
PANNEAU MANIMAX

MANIMAX II : Plan électrique

E4-A: MANIPULATEUR:

GÂCHETTE /HAUT / BAS

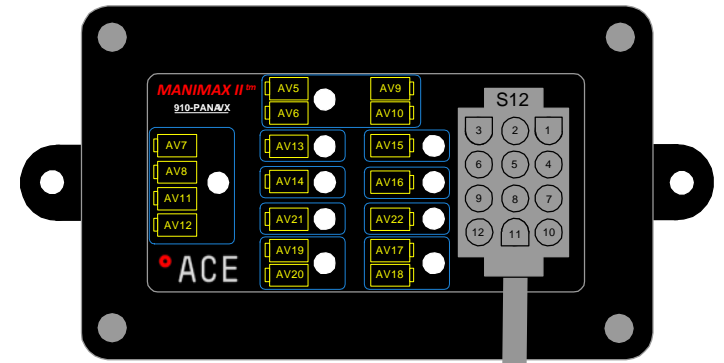
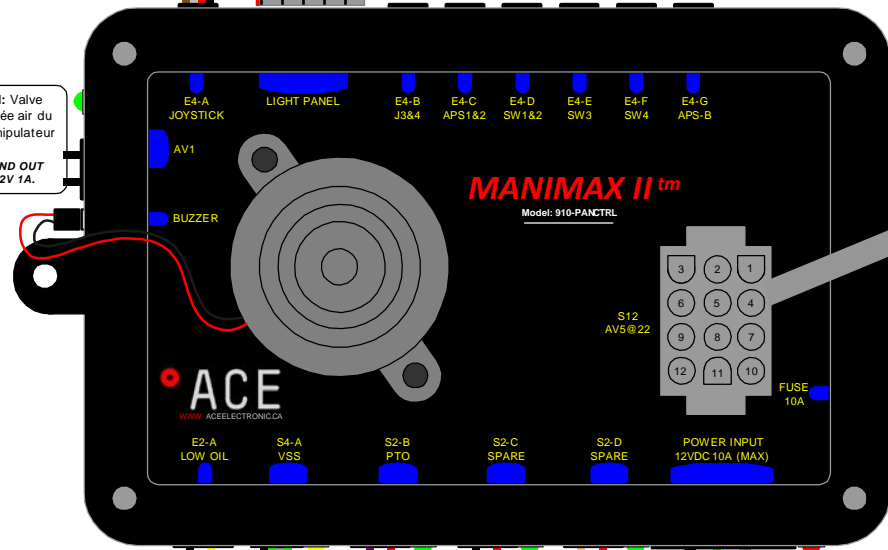
- 1: + IN1 (E4-A1) HAUT (brun)
- 2: + IN2 (E4-A2) BAS (blanc)
- 3: 12V (POLYFUSE 500mA) (rouge)
- 4: + IN3 (E4-A3) GÂCHETTE (noir)

- E4-B: Manipulateur - Boutons 3 & 4
E4-C: Capteur à pression d'air 1 & 2 (OPTION FLOAT)
E4-D: Commutateur # 1 & 2 (DÉNEIGEMENT & BARRURE)
E4-E: Commutateur # 3 (Option)
E4-F: Commutateur # 4 (Option)
E4-G: Capteur à pression d'air (Levage de Benne) (3) / IN Aux.(4)

- 1: + IN1 (vert)
- 2: + IN2 (blanc)
- 3: 12V (POLYFUSE 500mA) (rouge)
- 4: GND (noir)

AV1: Valve
entrée air du
manipulateur

- 1: GND OUT
- 2: +12V 1A.



S12: OUT: AV5@22 (OUT GND - 4A.)

1@10: GND OUT:

- 1- JAUNE: AV7-8 (925-OPTGGD) & 11-12 (925-OPTGHB)
- 2- GRIS: AV5-6 (925-OPTTAB) & 9-10 (925-OPTBARPP)
- 3- BRUN: AV13 (925-OPTLRPNF)
- 4- BLANC: AV14 (925-OPTLRPNF)
- 5- NOIR: AV15
- 6- BEIGE: AV16
- 7- VERT: AV17-18
- 8- ORANGE: AV19-20
- 9- BLEU: AV21
- 10- MAUVE: AV22

- 11- ROUGE: +12V
- 12- ROSE: +12V

Remarque:

Fusible 10A.
Lors du remplacement,
n'utiliser qu'un fusible de
même ampérage.

POWER INPUT: Alimentation

Blanc (B): 12V BAT (alimentation constante). Fusible 15A recommandée.

Vert (A): 12V ACC (commandée par le commutateur d'allumage). Fusible 5A recommandée.

Noir (C): Masse (masse au châssis).

Précaution:

Installer et fixer le câblage
de manière à éviter toutes
détériorations de celui-ci
par friction ou par
chaleur excessive.

(OPTION:925-OPTBNH)

- E2-A: Capteur de bas niveau
d'huile
- 1: GND (noir)
 - 2: Retour du GND (jaune)

(OPTION: 925-OPTPTO / +)

- S2-B: OUT-B : PTO OUT (violet)
S2-C: OUT-C: AUX. LIBRE (noir-rouge)
S2-D: OUT-D: AUX. LIBRE (beige-rouge)
- 1: GND OUT (1A. max)
 - 2: +12V (rouge)

(OPTION:925-OPTVSS)

- S4-A: VSS (Entrée et sortie signal vitesse)
- 1: +12V (POLYFUSE750mA) (blanc)
 - 2: GND (noir)
 - 3: Vitesse h (vert)
 - 4: VitesseOut (vert)

Connection disponible pour signal de
vitesse (odomètre):

- Câble électrique (910-CABCORDAE) ●B
- Câble magnétique (910-CABCOREAM) ●C

- Câble encodeur mécanique (910-ENTMEC-TV) ●D (non illustré)

Entrée signal vitesse:

- P4: +12V (blanc)
P5: Masse (noir)
P6: Entrée signal odomètre (vert)

Sortie signal vitesse

Vers contrôleur épandage (vert)

Câble électrique

●B 910-CABCORDAE
4 mètres (910-CABCORDAE) ●B

Pin 6: Entrée signal
transmission



Instructions:

Relier le fil vert à la borne signal de sortie vitesse (speed out, KPH...) ou à l'aide du connecteur 'Body Builder' fournie par la plupart des constructeurs de camion.

Cette sortie est généralement située dans le bloc fusibles-relais du véhicule, à l'extérieur dans le châssis derrière la cabine ou sous le capot moteur.

Cependant, si le véhicule n'est pas muni de cette sortie, il est possible de faire un branchement sur certain contrôleur de transmission automatique 'TCM' avec ce câble (ex. ALLISON) et certain contrôleur moteur 'ECM' (ex. INTERNATIONAL).

Câble magnétique

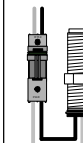
●C 910-CABCOREAM
4 mètres (910-CABCOREAM) ●C

Pin 4: +12V
Pin 5: Masse
Pin 6: Signal transmission



Blanc: Onde sinusoïdale
Noir: Masse

Connexion
originale du
senseur
magnétique de
la transmission



Instructions:

Si votre odomètre utilise un capteur de vitesse magnétique sur l'arbre de sortie de la transmission, mais n'a pas d'ordinateur de gestion moteur "ECM" (Généralement avant 1998), vous devez utiliser un senseur fileté avec deux sorties de signal.

Note 1: Sur certains camions, il ya la possibilité d'installer un deuxième capteur de vitesse à la sortie de la transmission.

Note 2: Éviter ce type de connexion pour les véhicule muni d'une transmission gérée électroniquement (Automatique).

T 418 847 6344. F 418 847 4851
29, RUE GIROUX, QUÉBEC QC. G2B2X8
WWW.ACEELECTRONIC.CA.

MANIMAX II

2012-10-15 V1.02